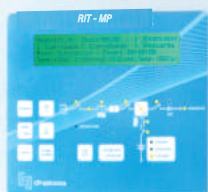


Nova geração de retificadores
com gerenciamento remoto.
Estrutura robusta e confiável.

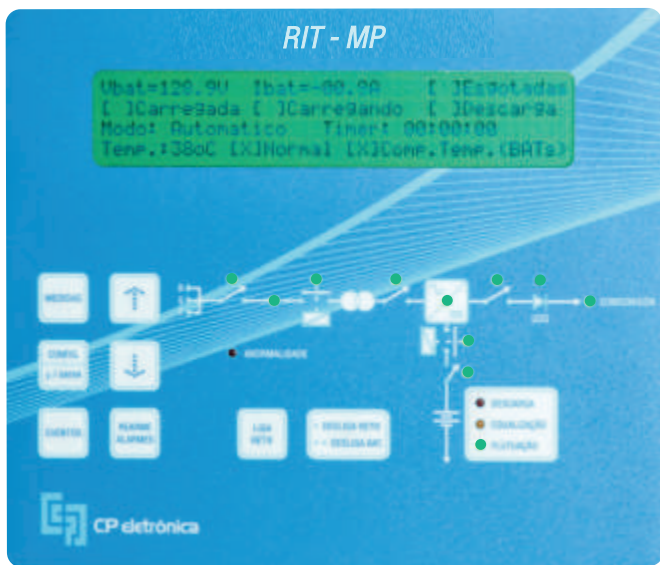
RETIFICADOR INDUSTRIAL TRIFÁSICO RIT-MP



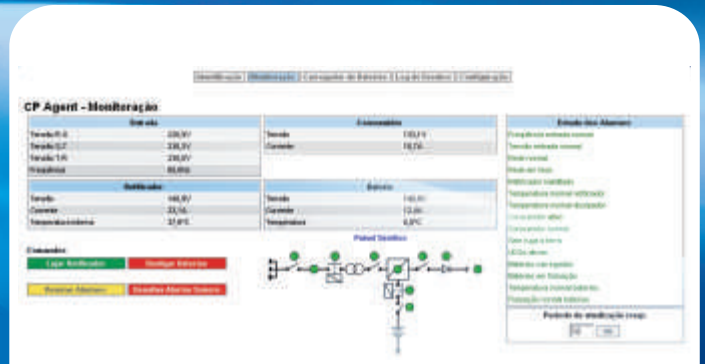
ATRIBUTOS

- Totalmente microprocessado
- Estrutura robusta e confiável
- Fácil instalação e manutenção (alto MTBF e baixo MTTR)
- Painel composto por um amplo display de cristal líquido (LCD), facilitando a operação e controle do equipamento
- Proteção contra falhas na rede de entrada (faltas, sub/sobretensão, picos e variações de frequência)
- Proteção do próprio retificador e do seu sistema contra sobrecarga através de disjuntor termomagnético e limitação eletrônica da corrente total na ponte retificadora
- Proteção do banco de baterias através de disjuntor termomagnético, controle da corrente de carga das baterias e desconexão automática das baterias no final de sua autonomia
- Alarme de temperatura interna, falha interna, sub/sobretensão no retificador e sub/sobretensão no consumidor
- Transformador isolador de entrada para maior proteção do sistema

- Permite operação em paralelismo N+1 / N+2
- Painel amigável e de fácil operação: amplo display LCD com backlight, teclas de atalho e de navegação, unificar do sistema com status de todos os disjuntores e contactoras
- Interface serial padrão RS232, (compatível com CP Agent), permitindo supervisionar todas as variáveis, efetuar remotamente todos os comandos disponíveis no painel e ler o relatório de eventos
- Interface Ethernet/RJ-45 via CP Agent (opcional), possibilitando total gerenciamento remoto do retificador através de rede TCP-IP via protocolos SNMP, SMTP, HTTP (inclusive acesso WAP)
- Interface RS-485 (opcional), independente e isolada, possibilitando gerenciamento do retificador via ModBus-RTU
- Gestão remota de equipamentos através da rede com a utilização do integrador CP Manager (opcional)
- Ponte retificadora tiristorizada totalmente controlada e filtro LC de saída
- Compensação da tensão de flutuação em função da temperatura
- Retificador 12 pulsos (opcional)
- Sensor de Fuga à terra configurável via calibrador (até 10mA)
- Sensor de temperatura independente para o banco de baterias
- Classe de proteção IP - 31 (outras classes de proteção, sob consulta)



DISPLAY



TELA DE MONITORAÇÃO CP AGENT

DISPLAY LCD E ALARME SONORO & RELÉ DE ALARME

Display LCD	Medidas Medição da corrente de fuga à terra Tensão (RS, ST e TR), frequência e status da rede de entrada Tensão e corrente do retificador, do consumidor e das baterias, temperatura interna e das baterias	
	Log de Eventos Apresenta log de eventos, informando data/hora e descrição completa do evento (memória não volátil, armazenando até 1020 eventos)	
Alarme Sonoro e Relé de Alarme Sumário	Configurações & Comandos Locais Flutuação/equalização (modo manual ou automático) Compensar tensão de flutuação com a temperatura (sim ou não) Habilitação de execução de comando remoto (sim ou não) Status do retificador Ligar / desligar o retificador e manter baterias / desconectar as baterias da saída Permite configurar tempo de retorno na volta de tensão de entrada Permite ajuste de data/hora Permite inibir todos os alarmes sonoros locais	
	Rede ausente / Rede anormal Tensão CC anormal na saída do retificador Tensão CC anormal no consumidor Fuga à terra (positivo ou negativo) Tensão de Flutuação anormal	Bateria em descarga Temperatura elevada das baterias Disjuntor aberto (qualquer um dos disjuntores) (qualquer um dos disjuntores) Defeito interno ou falha geral

ESPECIFICAÇÕES TÉCNICAS

LINHA		Retificador Industrial Trifásico
Entrada	Tensão (*)	220V/380V/440V/480V ±10%
	Frequência	60Hz ±5%
	Desequilíbrio de corrente	<5% (sob condições nominais)
	Configuração	Trifásica
Saída	Tensão Nominal (*)	48, 110 ou 125Vcc
	Capacidade nominal	30 / 50 / 75 / 100 A
	Regulação estática	± 1% (tensão do retificador)
	Regulação dinâmica	<10% (degrau aditivo de 50% da carga nominal e carga mínima inicial de 10%)
	UDQ's (opcional)	Configurável, até 6 unidades
	Ripple na saída (*)	<1% da tensão de saída nominal (RMS)
Condições Ambientais	Rendimento Global (*)	>85%
	Tempo de resposta	<150 ms (degrau de 50% da carga nominal e carga mínima inicial/final de 10%)
Condições Ambientais	Temperatura	0 a 50 °C
	Umidade	0% a 95% sem condensação

OBS.: Por questões de evolução do produto, algumas especificações poderão sofrer alterações sem aviso prévio ou serem adequadas conforme solicitação do cliente. Fotos meramente ilustrativas.

(*) Outras tensões sob consulta (*) Sob condições nominais

